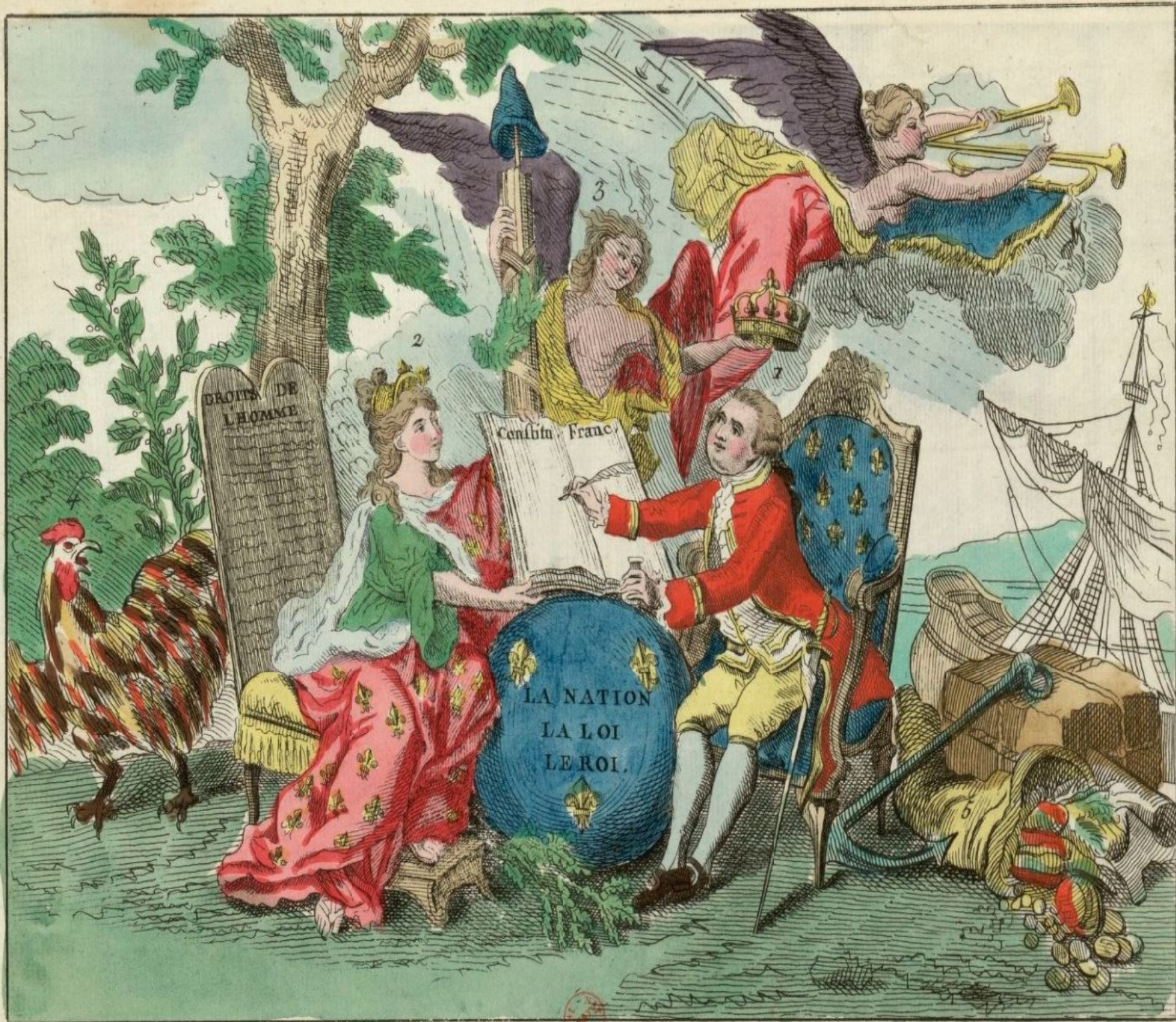


# IDENTIFIER ET INTERPRÉTER DES ÉLÉMENTS DE SYMBOLIQUE



*Louis XVI signe la Constitution...* Estampe, eau-forte, graveur anonyme, 1791. Imprimé chez Jacques Simon Chereau l'Aîné, Aux Deux Colonnes, rue Saint Jacques n° 257, musée Carnavalet, Paris



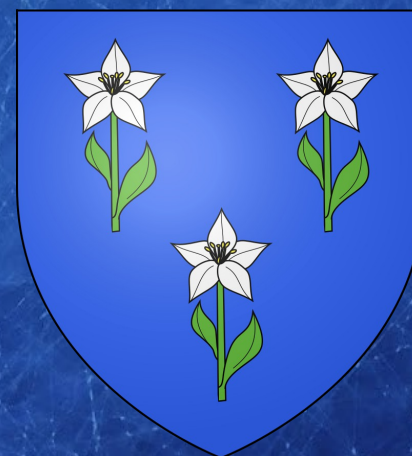
**La fleur de lys, emblème de la Monarchie française est à l'origine une représentation stylisée de l'iris des marais (*Iris pseudacorum*)**



**Pièce de monnaie d'un écu à l'effigie de Louis XVI**



**La fleur d'iris qui a inspiré la fleur de lys de la monarchie française**



**À ne pas confondre avec le lys des jardins représenté ici sur le blason de la famille Lefèvre d'Ormesson**

**La Déclaration des Droits de l'Homme et du Citoyen, Huile sur toile attribuée à Jacques François Le Barbier, l'Aîné, musée Carnavalet, Paris**



**Atelier de Jean Bourdichon, Moïse recevant les Tables de la Loi et adoration du veau d'or, vers 1500, bibliothèque Sainte-Genève, Paris**



**LA DEVISE DE LA MONARCHIE FRANÇAISE SUR UNE PIÈCE DE MONNAIE DE 12 DENIERS  
EN CUIVRE OU MÉTAL DE CLOCHE, 1791, GRAVEUR PIERRE-BENJAMIN DUVIVIER  
À L'AVERS, LE PROFIL DE LOUIS XVI, AU REVERS LE FAISCEAU SOMMÉ D'UN BONNET  
PHRYGIEN ENTRE DEUX BRANCHES DE CHÊNE ET LA DEVISE DE LA MONARCHIE  
CONSTITUTIONNELLE : « LA NATION, LA LOI, LE ROI »**



**Statuette de Charlemagne au sommet  
du sceptre de Charles V, musée du Louvre**



**Une autre célèbre représentation du globe  
dans la main gauche du Christ, le  
*Salvator Mundi*, peinture attribuée  
par certains experts à Léonard  
de Vinci, vers 1500, collection  
privée du prince héritier  
d'Arabie saoudite Mohammed  
ben Salmane**

**Le globe céleste offert  
par le moine franciscain  
Coronelli à Louis XIV  
à la fin du XVII<sup>ème</sup> siècle**



**Louis XIV en costume de sacre,  
Hyacinthe Rigaud, huile sur toile,  
1701, musée du Louvre, Paris**

**Le roi arbore un manteau bleu-roi  
semé de fleurs de lys**





**LE BLEU ROI, COULEUR DE  
LA MONARCHIE FRANCAISE**



**Uniforme du régiment des Gardes françaises  
créées à l'initiative de Catherine de Médicis  
en 1563 pour assurer la garde du roi**



**Uniforme de la Garde nationale de Paris créée en  
1789 et placée par le roi sous le commandement  
du marquis de La Fayette**

## LE FAISCEAU

**Symbole du pouvoir de contraindre et de punir dans l'Antiquité romaine est repris par les révolutionnaires pour symboliser l'union et la force des citoyens français réunis pour défendre la Liberté**



**Image extraite de la série « Rome » de John Milius**



LE BONNET PHRYGIEN



J'ai écarté Les Coeurs,  
il a les piques,  
Et je Suis Capot.



Eh! bien! joues votre jeu.

## LA RENOMMÉE



**Allégorie de la Renommée, Bernardo Strozzi, XVII<sup>ème</sup> siècle, National Gallery, Londres**

## LE COQ



**Avers d'un écu constitutionnel de 1791  
représentant la figure du coq à gauche  
du génie inscrivant la constitution,  
essai en argent par Vasselon**

**LE LAURIER, SYMBOLE DE VICTOIRE DEPUIS L'ANTIQUITÉ ROMAINE**



**Laurus nobilis, ou laurier-sauce**



**Louis XVI lauré, écu de Calonne en argent, 1786, atelier de Paris**



**Camée, *Le triomphe de Licinus*, IV<sup>ème</sup> siècle, Département des monnaies, médailles et antiques, BnF, France**

## LA CORNE D'ABONDANCE



**Aureus de Domitien  
1<sup>er</sup> siècle après J-C.**



**Élisabeth Louise Vigée Le Brun,  
*La Paix ramenant l'Abondance*,  
1750, musée du Louvre, Paris**