

# MICHEL-ANGE ET LA CHAPELLE SIXTINE



## LA CHAPELLE SIXTINE - VUE EXTÉRIÈRE



Elle tire son nom du Pape Sixte IV qui l'a fait aménager entre 1477 et 1483

**MICHEL-ANGE (1475-1564)**



**JULES II (Pape de 1503 à 1513)**



**C'est lui qui confie à Michel-Ange  
la décoration du plafond de la  
chapelle Sixtine en 1508**

# DÉTAIL DE LA FRESQUE DU PLAFOND DE LA CHAPELLE SIXTINE RÉALISÉE ENTRE 1508 ET 1512

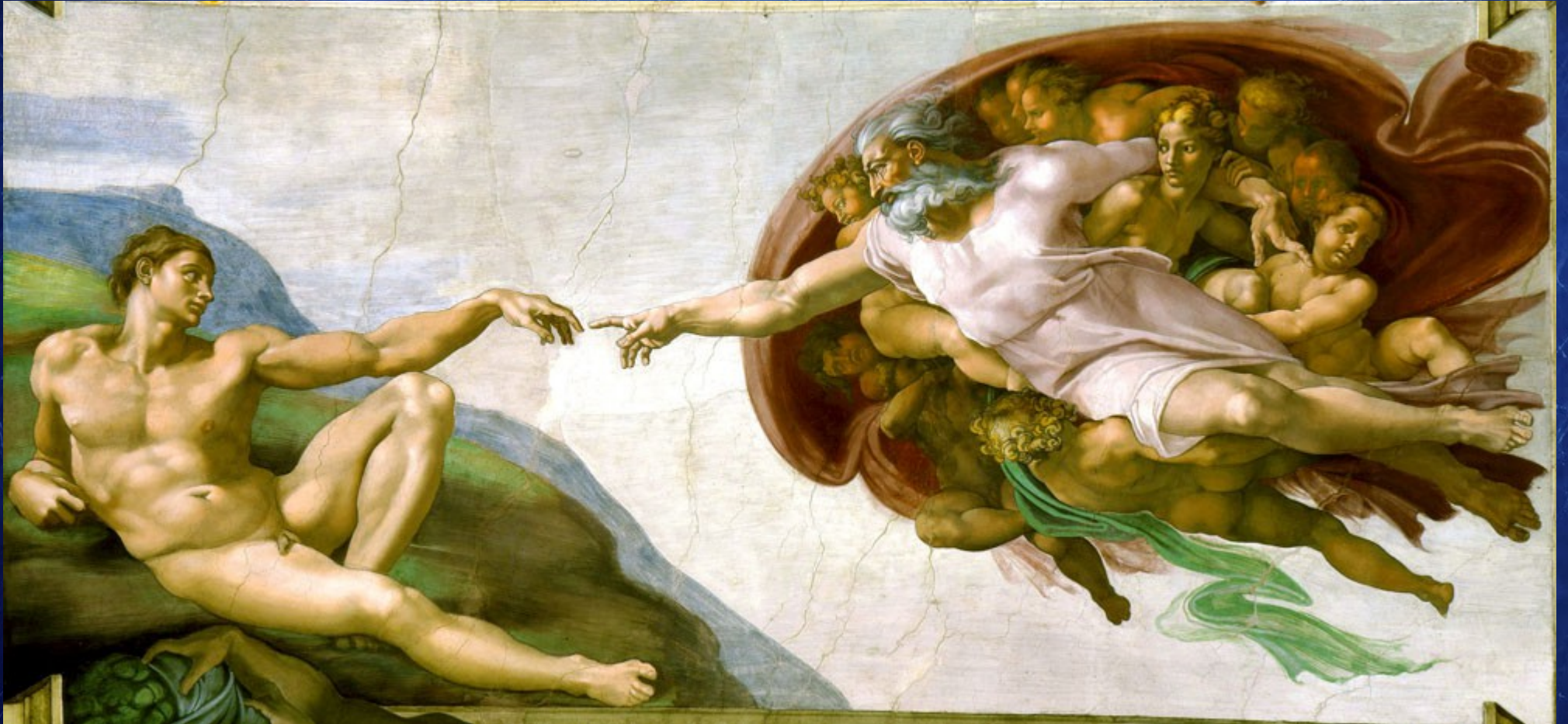
**Dieu crée Adam**

**Dieu sépare l'eau de la Terre**

**Dieu crée les astres**



## LA CRÉATION D'ADAM



## DÉTAIL DU PLAFOND DE LA CHAPELLE

Le péché  
originel  
Adam et Ève  
chassés du  
Paradis

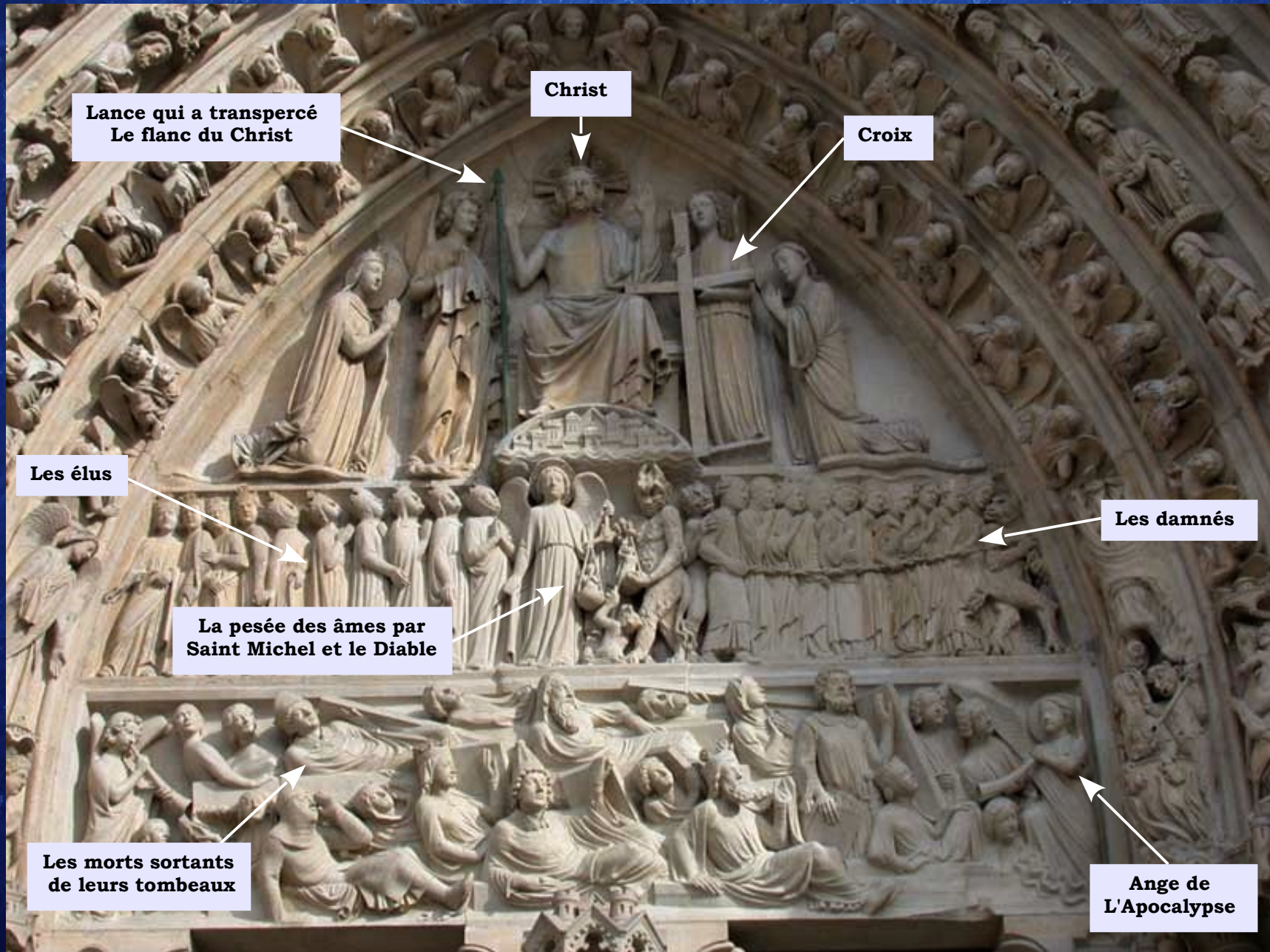
Dieu crée  
Ève



## DÉTAIL DU PLAFOND DE LA CHAPELLE – LE DÉLUGE



# LA REPRÉSENTATION TRADITIONNELLE DU JUGEMENT DERNIER CATHÉDRALE NOTRE DAME DE PARIS PORTAIL CENTRAL DE LA FAÇADE OUEST (XIII<sup>ème</sup> SIÈCLE)





# LE JUGEMENT DERNIER FRESQUE MURALE DE MICHEL-ANGE RÉALISÉE ENTRE 1536 ET 1541

Saint Pierre tient les clés du paradis

Saint Michel tient le livre des âmes

Simon de Cyrène a aidé Jésus à porter sa croix

Charon et Minos sont inspirés de la Divine Comédie de Dante

Les martyrs :

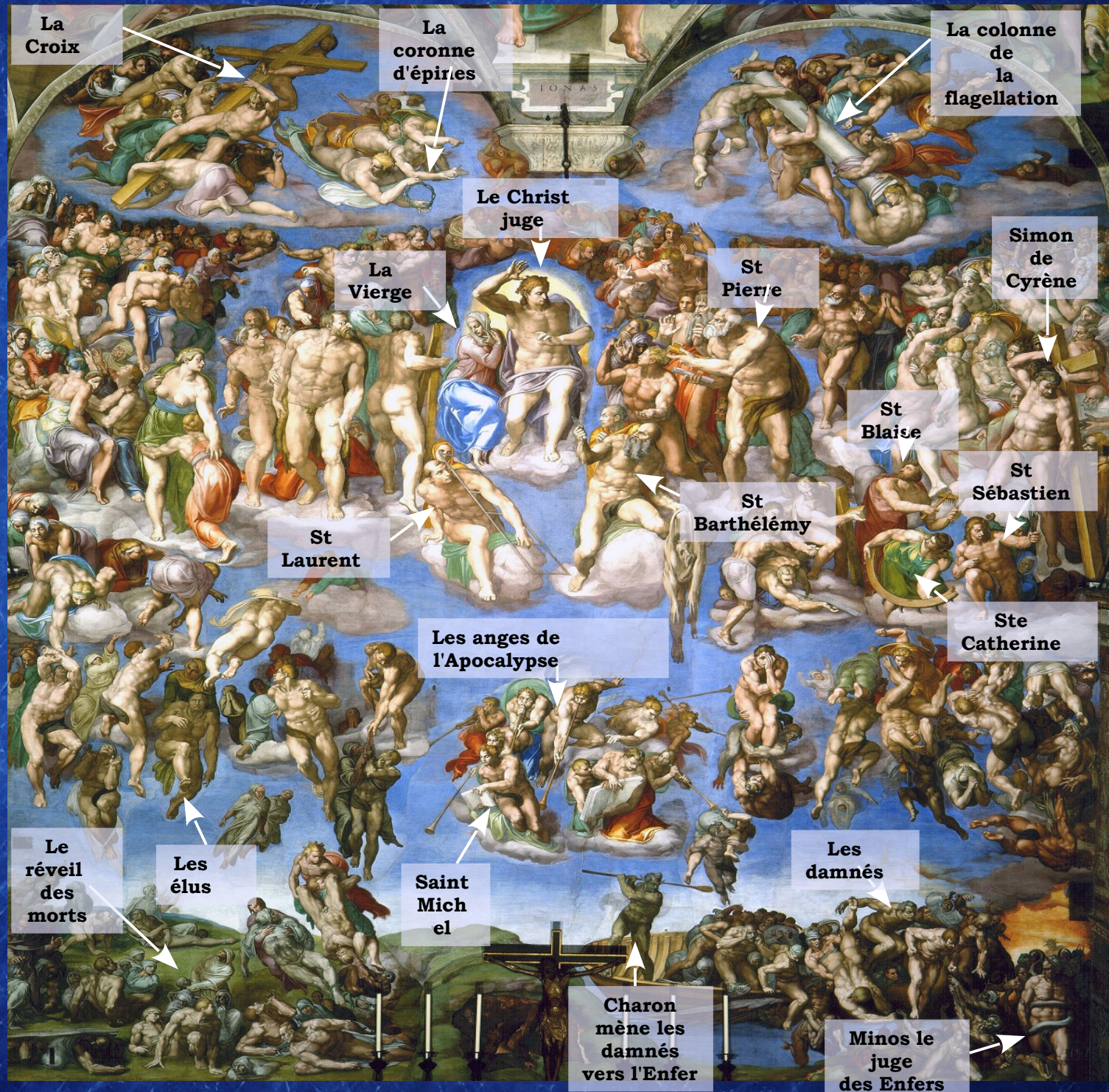
Saint Blaise et les peignes qui ont déchiré son corps

Sainte Catherine d'Alexandrie et la roue dentée qui devait la déchirer

Saint Laurent et le gril où il a été brûlé vif

Saint Barthélémy tenant sa propre peau après avoir été écorché vif

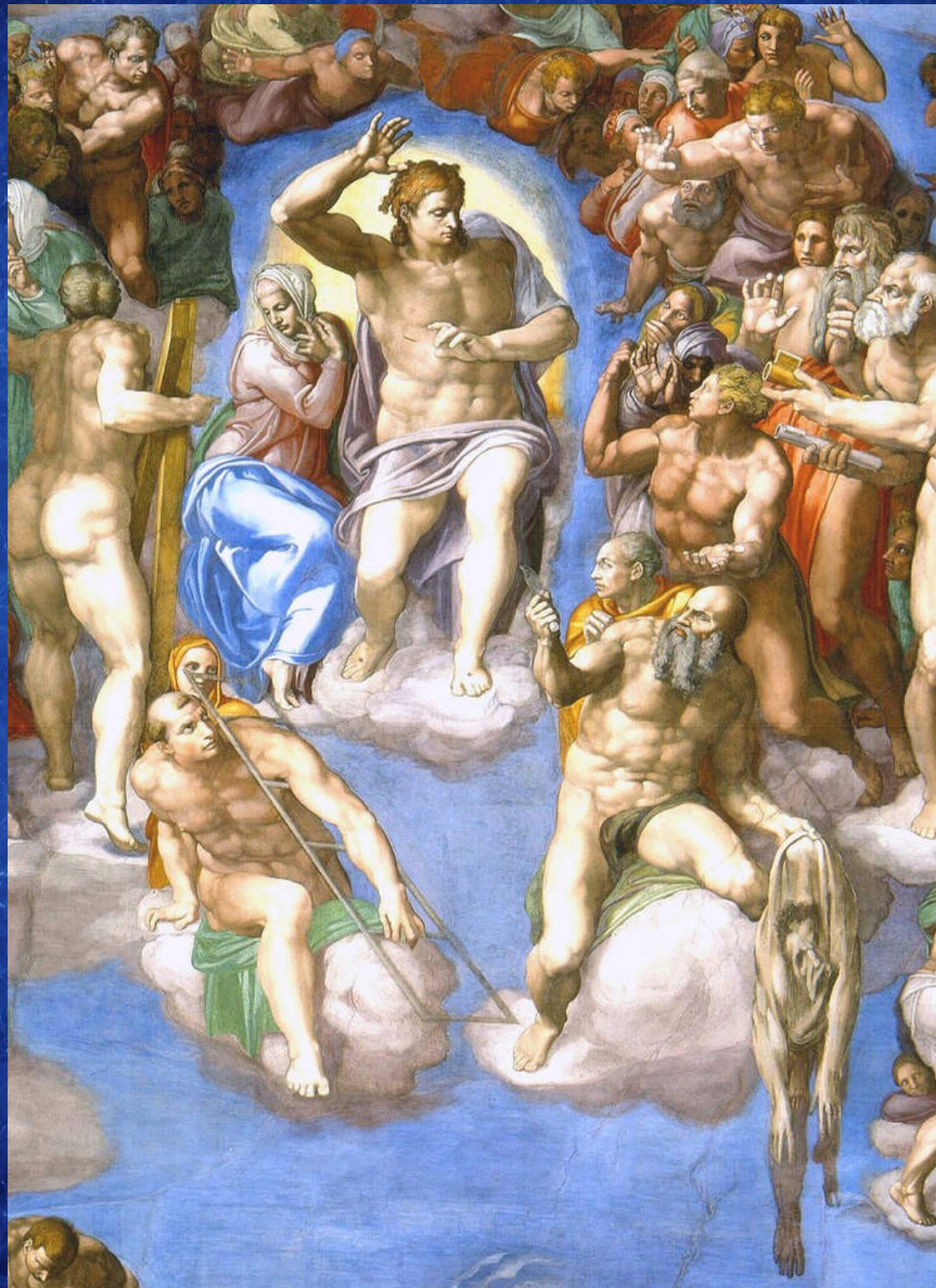
Saint Sébastien et les flèches qui l'ont transpercé



**DÉTAIL DU JUGEMENT : LES ANGES ANNONÇANT PAR LEURS TROMPETTES LE DÉBUT DE L'APOCALYPSE**



**LE CHRIST  
JUGE ET  
LA VIERGE**



# LES ÉLUS



## LES DAMNÉS

« Charon le diable  
aux yeux de  
braise les recueille  
toutes (les âmes)  
et leur fait signe,  
battant avec sa  
rame celles qui  
s'attardent. »

*La Divine Comédie*  
Dante Alighieri



## ANECDOTES

**En bas de cette scène  
Sainte Catherine  
a été peinte à l'origine  
entièrement nue par  
Michel-Ange avec Saint  
Blaise derrière elle dans  
une position obscène qui  
a fait scandale à l'époque**

**Dans cette fresque,  
tous les sexes étaient  
visibles au départ,  
même celui du Christ  
mais le Pape a demandé  
à ce qu'on les cache  
avec des drapés. Cette  
tâche fut confiée à  
Daniele da Volterra  
un an après la mort de  
Michel-Ange.**

